

admire™ 3000

Overlock

PFAFF

Wo Perfektion beginnt™

Mehr Ideen.
Mehr Möglichkeiten.



EIGENSCHAFTEN UND VORTEILE



Präzise Fadenkontrolle

Sorgt für eine perfekte Kantenversäuberung. Die Kantenfäden können feineingestellt werden für eine präzise Stichbildung.

Ausleuchtung des Greiferbereichs

Durch die zusätzliche Beleuchtung des Greiferbereichs, gelingen Fadenwechsel schnell und sicher.

Hohe Nähgeschwindigkeit

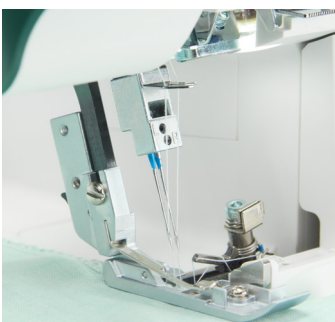
Ruhige und schnelle Laufleistung. 1.500 Stiche in der Minute eignen sich optimal für die Verarbeitung langer Stoffkanten.

Automatischer Nadelstopp oben

Wenn Sie mit dem Nähen aufhören, gehen die Nadeln und die beiden Greifer automatisch in die korrekte Einfädelposition zurück.

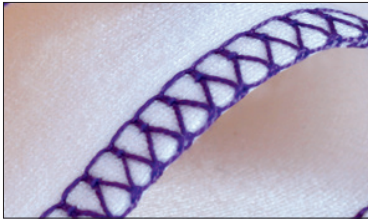
Kraftvoller Gleichstrom Motor

Stich-für-Stich beste Kontrolle bei voller Durchstickkraft für alle Nähgeschwindigkeiten.



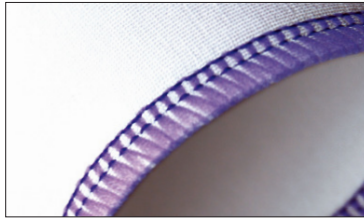
16 Stiche

Nähen, schneiden und versäubern – mit den 4-/3-/2-Faden-Optionen gelingt jedes Nähprojekt.



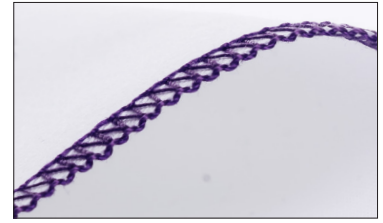
4-Faden Overlock

Zum gleichzeitigen Nähen, Versäubern der Kanten und Abschneiden von überflüssigem Stoff. Für alle Nähte, die elastisch bleiben müssen, z. B. Halsaus-schnitte, Seitennähte und Ärmel.



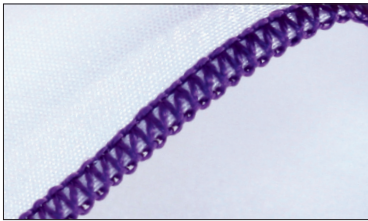
3-Faden Stretch Overlock

Zum Nähen besonders elastischer leichter oder mittelschwerer Stoffe. Zusätzliche Elastizität erzielen Sie mit einem elastischen Garn in den Greifern.



3-Faden Overlock

(Breit und Schmal)
Perfekt zum Versäubern von Röcken oder als Kräusel-kante an feinen Stoffen.



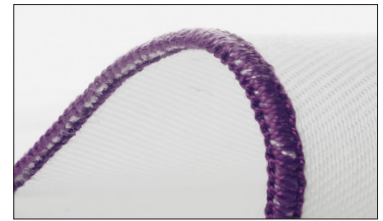
3-Faden Schmalkantenstich

Professionelles Finish für Seidenschals, Kissenrüschen oder Servietten.



3-Faden Flatlock (Breit und Schmal)

Zum Zusammennähen elastischer Stoffe mit Deko-effekten, entweder mit der Flatlock- oder der Leiterstich-Seite.



3-Faden Rollsaum

Professionelles Finish für Seidenschals, Kissen-rüschen oder Servietten.



3-Faden-Picot-Kante

Zum Versäubern von feinen Kanten an dünnen Stoffen.



2-Faden Overlock (Breit und Schmal)

Schönes Finish für dünne Qualitäten oder Wollstoffe.



2-Faden-Overlock, umgelegt (Breit und Schmal)

Schönes Finish für dünne Qualitäten oder Wollstoffe.



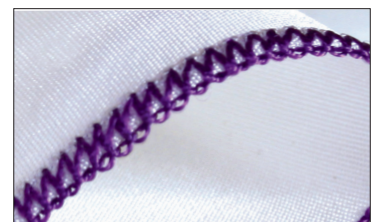
2-Faden-Rollsaum

Zum Versäubern von Kanten an dünnen Stoffen. Schönes Finish für Seidenschals, Kissenrüschen oder Servietten.



2-Faden-Flatlock

Zum Zusammennähen elastischer Stoffe mit Ziereffekt oder Versäubern von Kanten an mittelschweren Stoffen.



2-Faden-Smalkantenstich

Für Kantenabschlüsse an dünnen und mittelschweren unelastischen Stoffen sowie dünnen Strickstoffen.

Anschiebetisch

Größere Projekte werden durch diese stabile, ebene Fläche mit einer zusätzlichen Nähfläche von 25,5 cm optimal unterstützt. Im Lieferumfang der Maschine enthalten.

Stabile Konstruktion

Für Langlebigkeit und dauerhafte Leistungsfähigkeit.

Integriertes Aufbewahrungssystem

So haben Sie Ihre wichtigsten Werkzeuge zum Nähen immer griffbereit. Ihre Pinzette, Ihr Schraubendreher, Ihre Reinigungsbürste, Ihr Obergreifer-Konverter und Ihre Nadeln haben alle einen eigenen Platz in der vorderen Abdeckung.

Rollsäume schnell eingestellt

Nähen Sie 2- oder 3-fädige Rollsäume, ohne den Nähfuß oder die Stichplatte zu wechseln. Betätigen Sie einfach den Stichfingerhebel, der sich leicht zugänglich an der Vorderseite der Maschine befindet.

Differential Transport

Perfekt flache Nähte – verhindert das Ausdehnen oder Verziehen von Strickwaren sowie das Faltenwerfen bei feineren Stoffen. Kann auch zum Kräuseln verwendet werden.

Stichsicherung

Als Sicherheitsfunktion näht die PFAFF® admire™ 3000 Overlock nicht, wenn die vordere Abdeckung geöffnet oder der Nähfuß angehoben ist. Eine Warnleuchte an der Vorderseite der Maschine zeigt an, wenn die Stichsicherung aktiv ist.

Anpassbarer Nähfußdruck

Der Nähfußdruck kann erhöht oder verringert werden, um sich an verschiedene Stoffdicken anzupassen und einen reibungslosen Stofftransport zu gewährleisten.

Spannungsauslösung

Die Fadenspannung wird gelöst, wenn der Nähfuß angehoben wird, um den Fadenwechsel zu erleichtern.

Extra hohe Nähfußposition

Der Nähfuß lässt sich in eine extra hohe Position anheben, wodurch das Nähen von dickeren Stofflagen und dickeren Stoffen erleichtert wird.

Kniehebel

Verwenden Sie den Kniehebel, um den Nähfuß anzuheben und abzusenken. Sie haben beide Hände für Ihr Projekt frei. Besonders ideal bei größeren, diffizilen Stoffen und Projekten.



Fadenführungen für verschiedene Garnarten

Die Fadenführungen sind für eine Vielzahl von Garnarten ausgelegt, von normalem Overlockgarn bis hin zu dickeren und dekorativen Zierfäden.

Softgrip-Handrad

Das Softgrip-Handrad ist komfortabel in der Handhabung und bietet maximale, rutschsichere Kontrolle.

Anpassbare Stichlänge

Die Stichlänge kann je nach Bedarf eingestellt werden, um verschiedenen Stoffstärken sowie einer Reihe von Nähetechniken gerecht zu werden.

Anpassbare Schnittbreite

Ob beim Nähen von feinem, durchscheinendem Stoff oder dickem Fleece – die Stiche bilden eine saubere Kante ohne überschüssige Schlingen oder Faltenbildung im Stoff.

Bewegliches Messer

Das Obermesser flässt sich für spezielle Overlock-Techniken ausschalten.

Integrierter Fadenschneider

Bequem an Ihrer Overlockmaschine angebracht, um die Fadenkette bequem abzuschneiden.

Snap-on Nähfüße

Jeder Nähfuß lässt sich mit einem einfachen Klick anbringen und abnehmen, sodass Sie Ihre Overlockmaschine rasch für Ihre Nähetechnik anpassen können.

Enthaltenes Zubehör

Nadelpackung, Inbusschlüssel, Reinigungsbürste, Pinzette, Obergreifer-Konverter, Nadeleinfädler, Konenhalter, Nadeleinfädler, Nahtführung, Konenhalter, Garnnetze, Kniehebel, Ersatzmesser für Obermesser, Öl, Schraubendreher, Zubehörbox, Fußanlasser, weiche Staubschutzhülle, u.m.

Optionales Zubehör

Wählen Sie aus optionalem Zubehör für kreative Möglichkeiten: Kräuselfuß, Blindstichfuß, Gummibandannähfuß, Paspel- und Perlenfuß.

Tragegriff

Der praktische Tragegriff ist an der Rückseite der Maschine angebracht und erleichtert den Transport.

Auffangbehälter

Der Auffangbehälter fängt überschüssige Stoffreste und Flusen beim Nähen auf und lässt sich an der Maschinenvorderseite anbringen und abnehmen.

